

Transporte aéreo de Logística mundial soleada desde China a Dubai

**27** Years of
Global Logistics Excellence

“

Fast | Reliable | Affordable
Your Trusted Dubai Air Freight Partner!

10% OFF Dubai Air Freight Routes!

✓ Lightning-Fast Delivery

✓ Small Parcel Accepted

✓ DDP Service

✓ Save 20% rates!

✓ End-to-End Control

”



Logística mundial soleada (SZ) limitada. Nuestra empresa se estableció en 1998 y es un agente de carga nacional e internacional de servicio completo con sede en China. Más de 26 años, nos enfocamos en el servicio al cliente confiable y el transporte empresarial.

Carga de China a Dubai de la empresa SWWLS

Con nuestra experiencia en envíos internacionales, estamos abriendo oportunidades para que los empresarios del comercio electrónico vendan productos chinos en las principales plataformas del mercado, particularmente desde China hasta Dubai. Nuestro operador 3PL, SWWLS, puede ayudar a las empresas a organizar envíos comerciales internacionales desde China a los almacenes de Amazon en Dubai.

Por favor confíe en nosotros. Desde China a Dubai, proporcionaremos un proceso de transporte fluido y bien coordinado.

¿Qué tipos de entrega desde China a Dubai ofrecemos?

Ofrecemos varias opciones de envío desde China a Dubai. Podemos transportar mercancías desde almacenes en China a almacenes de Amazon y varias direcciones en Dubai. Hay varios métodos de envío disponibles, siendo los dos más utilizados [transporte aéreo](#) y [transporte marítimo](#).



Fortalezas principales de Soleado en todo el mundo Logistics

- ◆ **Soleado en todo el mundo Logistics:** Logística fluida, probada por los usuarios.
- ◆ Compra semanal segura de 20 pallets de carga: 10 veces la capacidad de envío de sus pares.
- ◆ Prioridad de recogida acelerada: pedidos urgentes entregados a los clientes dentro del mismo día.



Por qué Soleado en todo el mundo Logistics

1. Transporte Nacional con Flota Dedicada

Operamos nuestra propia flota de camiones portacontenedores y transportamos mercancías desde las fábricas de Shenzhen hasta el aeropuerto en tan solo 6 a 8 horas en promedio, un testimonio de nuestro poder duro.

2. Compra de espacio en bloque a largo plazo

Aseguramos la compra de 20 espacios para palés por semana de dos aerolíneas importantes: 10 veces la capacidad de envío de sus pares (que normalmente acceden a solo 2 espacios).

3. Despacho de aduana prioritario en los EAU

Nuestro exclusivo canal aeroportuario despacha los envíos en 2 horas, mientras que los competidores a menudo enfrentan retrasos de 2 a 3 días.

4. Recogida acelerada en almacén

Evite las colas en los almacenes aduaneros con nuestro acceso prioritario, lo que garantiza la velocidad de entrega local, un privilegio que no está disponible para los transitarios pequeños o habituales.

5. Red permanente de Oriente Medio

Controlamos amplios recursos aduaneros y logísticos en toda la región, incluso respondiendo llamadas a las 2 a. m.

6. Entrega urgente puerta a puerta el mismo día

Los envíos de la mañana llegan al mediodía; Los envíos del mediodía llegan por la noche, más rápido que SF Express.

7. Seguimiento de carga en tiempo real

Visibilidad total en cada nodo: nuestro nivel de compromiso rivaliza con el de los propios propietarios de carga.

8. Manejo seguro de bienes sensibles/de alto valor

Récord de incautaciones cero. Resolvemos desafíos aduaneros que otros agentes no pueden manejar.

9. Modelo de Servicio Integrado

Como principal mayorista de transporte aéreo de Oriente Medio y especialista puerta a puerta, le invitamos a probarnos primero con un pedido pequeño.

escaparte de servicios



Por qué Sunny Logistics puede convertirse en uno de los 5 mejores transitarios aéreos

1. Capacidad dominante a través de la propiedad del espacio en bloque

Como uno de los cinco principales operadores de carga aérea de Oriente Medio, invertimos mucho en asegurar 20 espacios semanales permanentes para palés de dos aerolíneas importantes, una capacidad que supera a la competencia que depende de reservas dispersas.

- Los competidores evitan bloquear espacios debido a un volumen insuficiente; Nuestros palés permanecen completamente cargados durante todo el año y el 60% se asigna a distribuidores pares.

- A diferencia de nuestros rivales que enfrentan overbooking/aumentos de precios durante las temporadas altas (por ejemplo, Ramadán), nuestro control de capacidad basado en escala garantiza tarifas estables y entregas a tiempo.

2. Ecosistema aduanero prioritario de los EAU

Aprovechamos recursos exclusivos de los EAU, incluidos canales de declaración previa con las autoridades aduaneras para acelerar el despacho:

- Despacho prioritario para envíos urgentes; negociar tiempos de inspección reducidos (incluso exenciones) para entregas el mismo día.

- Ejemplo: las piezas de una batería de litio obtienen autorización previa: la inspección se redujo de 24 horas a 2 horas, lo que evita el desembalaje.

Nota: Muchos pequeños transportistas chinos se asocian con nosotros como intermediarios.

3. Más de 20 años de operaciones terrestres localizadas

Nuestro equipo con sede en los Emiratos Árabes Unidos ofrece una experiencia incomparable:

- Más de 50 camiones que cubren rutas directas a través de 6 países del Golfo (sin transferencias de terceros).

- Más de 500 empleados locales que brindan soporte las 24 horas, los 7 días de la semana (tiempo de respuesta de 30 minutos).

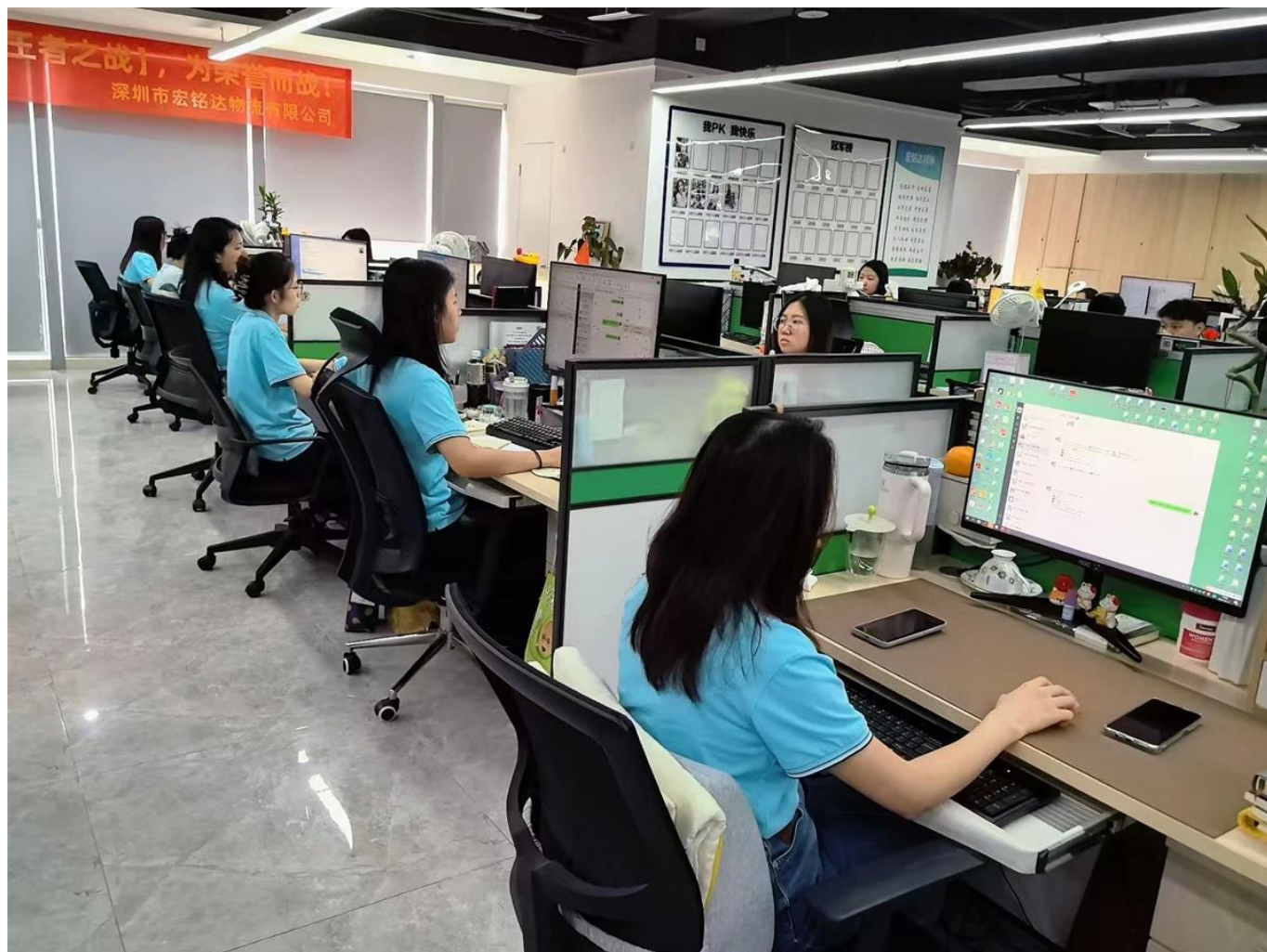
- Conocimiento profundo de las festividades religiosas/cambios de políticas.

Resultados Operativos:

- Entrega estable en menos de 48 horas (frente a la "parálisis de última milla" de la competencia debido a flotas subcontratadas).

- Por debajo del 0,1% de tasa de daño.

- Los envíos urgentes evitan los almacenes: envío directo de puerto a puerta, un servicio al que los competidores buscan acceder.



Malas prácticas de la industria

Mala praxis 1

Cambio de tamaño/ peso después de la recogida: problema inventado (fraude de costes)

Cómo lo hacen:

Algunos transitarios turbios obtienen su carga y luego intencionalmente aumentan el tamaño (largo, ancho, alto) o aumentan el peso en el papel. Debido a que los cargos por flete aéreo se basan en el que sea mayor (el peso real o el peso del tamaño (llamado peso facturable), hacer que el tamaño sea más grande aumenta artificialmente el peso del tamaño. Esto hace que el costo de envío suba mucho. Algunos incluso inventan "datos de medición" que no son reales en absoluto.

Por qué lo hacen:

Es la forma más fácil de hacer trampa para obtener ganancias adicionales. Al mentir sobre el tamaño o el peso (la base del cargo), añaden una gran cantidad de dinero a la tarifa básica de envío. Los clientes suelen sorprenderse cuando ven la factura.

El problema del transportista:

Cuando se entra, la carga ya está en su almacén o incluso cargada en el avión. ¡Estás atascado! Cuestionarios requiere tiempo y pruebas (como sus fotos/vídeos del embalaje, sus registros de pesaje), pero su envío no puede esperar. La mayoría de las veces, para que sus mercancías se muevan, no tiene más remedio que pagar la tarifa inflada.

El impacto del costo:

El transporte aéreo ya es caro. Si su tamaño/peso se infla entre un 10% y un 30% o más, afectará directamente sus ganancias. Si esto sucede con frecuencia, todo su presupuesto de envío se arruinará.



Mala praxis 2

Promesas excesivas y entregas insuficientes (fraude de servicio)

Cómo te atraen:

Algunos vendedores de transitarios, desesperados por conseguir su negocio, hacen grandes promesas que posiblemente no podrán cumplir:

Entrega increíblemente rápida: "¡Entrega garantizada en 3 días!" o "¡Puerta a puerta en 5 días!"

Garantía aduanera 100%: "¡Despachamos cualquier cosa!" o "¡Sin problemas aduaneros!"

Precios demasiado buenos para ser verdad: ofrecer tarifas mucho más bajas que los demás.

Afirmaciones de servicio completo: prometen "puerta a puerta", "seguimiento en tiempo real" o "soporte sin complicaciones", sin tener los recursos reales.

Lo que realmente sucede:

Retrasos, retrasos, retrasos: los vuelos se retrasan, los almacenes se atascan, las transferencias salen mal, la aduana se atasca.

Pesadillas en la aduana: las mercancías son retenidas, le piden más documentos o, peor aún, las cosas se devuelven o se destruyen.

Bloqueo de seguimiento: una vez enviados, sus productos desaparecen en un agujero negro. Sin actualizaciones, solo estrés.

Promesas incumplidas: "Puerta a puerta" se convierte en "aeropuerto a aeropuerto". Es posible que el "seguimiento completo" solo se muestre cuando despegó y aterrizó, nada intermedio.

La pesadilla del cliente:

Después de entregar tus bienes, estás estancado. Los retrasos arruinan su programa de producción. Cambiar de transportista a mitad del envío es costoso y, a menudo, imposible (sus cosas ya se están moviendo). Se siente atrapado, obligado a aceptar un servicio terrible y un sinfín de excusas mientras su envío permanece como rehén.



Mala praxis 3

Tarifas sorpresa y aumentos de precios después de la recogida (aumento de costos y cebo y cambio)

Cómo lo tiran:

1. Aumentos de precios a mitad del envío: una vez que sus productos están en su almacén, de repente exigen dinero extra para enviarlos. ¿Excusas? "El espacio de vuelo es reducido", "aumentó el recargo por combustible", "su carga es especial". Pague o sus productos no volarán.

2. Tarifas ocultas en destino: cuando sus productos llegan al extranjero, recibe una lista de cargos inesperados para liberarlos:

Tarifas de almacenamiento en almacén, tarifas de manipulación, tarifas de trámites.

Honorarios inflados de agentes de aduanas, tarifas de inspección, multas (a veces causadas por sus errores).

Tarifas inventadas como "tarifa de administración", "tarifa de servicio" o "tarifa de liberación".

El cambio de actitud:

Antes de la recogida: el vendedor es muy amable y servicial.

Después de recogerlos: Se vuelven fríos y agresivos. Incluso podrían amenazarle con "sustatar o destruir sus bienes" si no paga inmediatamente.

Lo que realmente es:

Esta es una trampa clásica de cebo y cambio. Lo enganchan con una cotización baja y luego aumentan el precio una vez que tienen sus productos. Sabiendo que está desesperado por obtener su carga y evitar pérdidas mayores (como la acumulación de tarifas de almacenamiento), básicamente lo chantajea para que pague estos cargos injustos.

El daño:

Más allá del impacto financiero directo, esto puede arruinar su cadena de suministro, destruir la confianza de sus clientes y dañar gravemente la reputación de su empresa.



Caso 1

¿Cómo hacer el recuento de inventario para los clientes?

El equipo de logística mundial de Sunny presenta su último logro con el cliente VIP Steve
Auditoría Integral de Inventario Completada en swlws Warehouse

¿Cómo hacer el recuento de inventario para los clientes?

Hoy estamos encantados de compartir el último logro del equipo de Soleado en todo el mundo Logistics. Nuestro dedicado equipo realizó recientemente una exhaustiva auditoría de inventario en el almacén de Swlws para nuestro estimado cliente VIP, Steve, con quien hemos colaborado durante más de una década.

De 14:00 a 18:30, nuestro equipo inventariaba minuciosamente cada elemento almacenado en nuestras instalaciones, invirtiendo cuatro horas y media en este ejercicio integral. Este esfuerzo no solo mostró el espíritu de colaboración y la perspicacia profesional de nuestro equipo, sino que también destacó los servicios y capacidades excepcionales de Soleado en todo el mundo Logistics en el sector de logística y transporte.



Caso 2

Crisis: los ingresos del sector logístico caen a la mitad



¿Cómo resolverá la empresa la crisis?

Tan pronto como llegué a la oficina ese día, escuché a Tony, el campeón de ventas de Soleado en todo el mundo una empresa de logística, diciendo en voz alta que había estado soñando con un gran pedido de transporte aéreo desde China a Reino Unido desde que empezó a trabajar como transitorio. Ahora finalmente hemos hecho un gran pedido de transporte aéreo desde China a Reino Unido. Una vez, un cliente le pidió que organizara un gran pedido de ropa por 100 metros cuadrados de transporte aéreo desde China a Reino Unido, y obtuvo una ganancia de 30.000 RMB. Si hubiera obtenido una ganancia de 60.000 RMB hace cinco años.

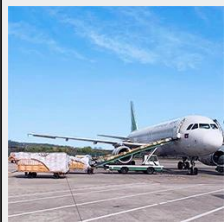
El campeón de ventas Tony ha estado trabajando en Soleado en todo el mundo una Empresa de Logística desde hace casi 10 años. Del joven que perdió los estribos y tenía una personalidad impaciente al principio, se ha convertido en un padre con una personalidad tranquila y un servicio atento. Ayer, mientras cenaba con varios miembros clave de Soleado en todo el mundo una operadora de Logística, DAISY, que ha trabajado en la empresa durante 6 años, bromeo diciendo que cuando llegó por primera vez a la empresa, vio a TONY destrozando su teclado y su teléfono. Dijo HELLEN, otra supervisora de operaciones que ha estado en la empresa durante 5 años. TONY ha crecido muy rápidamente en los últimos años. Desde enamorarse hasta casarse y tener hijos, cada etapa ha experimentado cambios trascendentales en términos de estructura y rendimiento. Soleado en todo el mundo la logística es un buen lugar para cultivar talentos. Los líderes aquí están dispuestos a cultivar y acompañar a todos a crecer. Es esta paciencia la que hace que tantas personas estén dispuestas a trabajar en la empresa hasta la jubilación.

Tony, el campeón de ventas de Soleado en todo el mundo una empresa de logística, pudo realizar este gran pedido de transporte aéreo desde China a Reino Unido no sólo por suerte, sino también por su profesionalidad y experiencia, además de su esmero, capacidad para controlar todo el palet, y tiene la capacidad de hacer planes para los clientes. Para este envío aéreo desde China a Reino Unido, comprobó en línea la trayectoria de vuelo del avión en medio de la noche para garantizar la seguridad y puntualidad de la carga. Al mismo tiempo, también elaboró un plan de preparación en caso de que hubiera algún problema con el avión.



Caso 3

Transporte aéreo desde China: Guía completa 2025 para envíos rápidos y confiables



¿Qué es el transporte aéreo y por qué es importante?

El transporte aéreo, también conocido como carga aérea, envío aéreo o transporte aéreo, revoluciona el comercio global al transportar mercancías a través de aviones desde las fábricas chinas a destinos en todo el mundo más rápido que cualquier otro método de envío. Ya sea que se utilicen aviones de pasajeros con espacio de carga o aviones de carga exclusivos, el transporte aéreo ofrece envíos urgentes cuando el tiempo es oro.

¿Por qué elegir el transporte aéreo desde China?

Velocidad que transforma los negocios imagine su preciada carga elevándose por encima de las nubes, pasando rápidamente desde las bulliciosas fábricas chinas directamente a su puerta en solo 3 a 10 días. Esto no es sólo envío, es una ventaja competitiva.

Historia de éxito real: el milagro navideño de Sarah Tomemos como ejemplo a Sarah, una empresaria de comercio electrónico de Seattle cuya línea de dispositivos de moda se agotó de la noche a la mañana durante la temporada navideña. Su proveedor de Shenzhen enfrentó retrasos inesperados que amenazaron todo su período de ventas. A través de servicios profesionales de transporte aéreo, sus existencias volaron en cuestión de horas y aterrizaron en Estados Unidos en solo tres días. Sarah no solo salvó sus ventas sino que transformó un desastre potencial en una historia de éxito de lealtad del cliente.

Cuando el transporte aéreo es su mejor opción

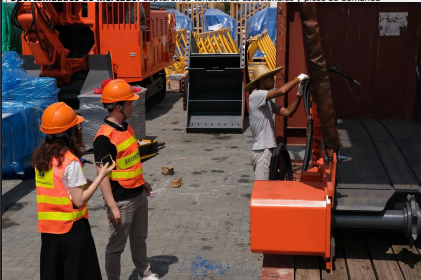
Plazos urgentes: Lanzamientos de productos, ferias comerciales, reposición de stock.

Bienes de alto valor: Electrónica, artículos de lujo, componentes sensibles.

Carga perecedera: Productos frescos, materiales urgentes

Envíos pequeños a medianos: Menos de 500 kg suele ser rentable

Oportunidades de mercado: Capturando tendencias estacionales y picos de demanda



Costo del flete aéreo de China a Dubai

El costo del flete aéreo de China a Dubai se calcula en kilogramos según el peso del envío. Los precios de flete para diferentes pesos son diferentes.

Es difícil decir cuánto costará el transporte aéreo desde China a Dubai. Pero podemos darle una idea general. De 4 a 10 dólares es el precio estándar para el envío aéreo entre estos dos países.

| Aeropuerto de origen (China) | Aeropuerto de destino | Estimado Costo (USD/kg) |
|----------------------------------|------------------------------|-------------------------------|
| ShangHai Pudong (PVG) | Internacional de Dubái (DXB) | 3.5 |
| Beijing Capital (PEK) | | 3.4 |
| GuangZhou (CAN) | | 3.6 |
| Internacional de Hong Kong (HKG) | | 4.0 |
| ZhengZhou (CGO) | | 3.3 |
| XiaMen Gaoqi (XMN) | | 3.6 |
| Chongqing(CKG) | | 3.9 |
| QingDao (TAO) | | 3.8 |
| NingBo(NGB) | | 3.7 |

Tenga en cuenta que los costos anteriores son solo estimaciones y los costos reales pueden variar según los detalles específicos de su envío.

Puede contactarnos para obtener una cotización de flete precisa según sus necesidades específicas.

Póngase en contacto con el distribuidor directamente, pruebe con un pedido pequeño AHORA MISMO

- 1) Compra semanal segura de 20 palés de carga: 10 veces la capacidad de envío de sus pares.
- 2) Canales de despacho de aduana prioritarios en los aeropuertos de los EAU para el despacho de aduanas inmediato a la llegada.
- 3) Prioridad de recogida acelerada: pedidos urgentes entregados a los clientes dentro del mismo día.